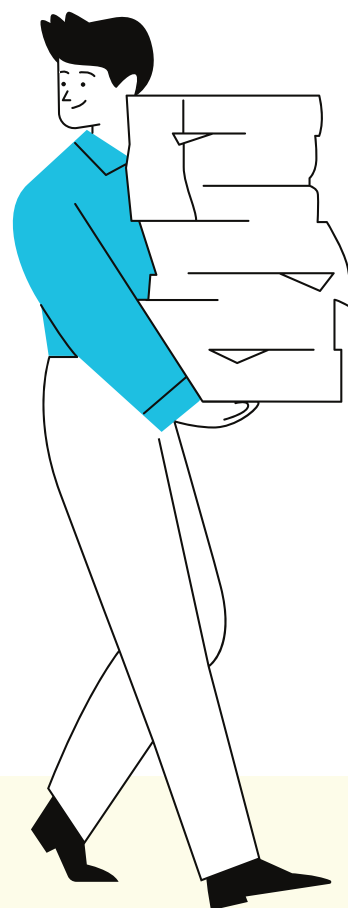


Dokąd zmierzasz?

- karta do samodzielnego uzupełnienia -



Z ZAWODU ARTYSTA

www.zzawoduartysta.pl

Dokąd zmierzasz?

Ta karta to część praktyczna wpisu pt. "Artysta na swoim, czyli praca na własnych zasadach, cz. 4 Zanim zostaniesz freelancerem", który znajdziesz na stronie: www.zzawoduartysta.pl.

Przeczytaj go, a następnie spróbuj wypełnić tę kartę. Jest to ćwiczenie tylko dla Ciebie i nie musisz go nikomu pokazywać. Warto jednak przeznaczyć na to trochę czasu i w spokoju przemyśleć swoje odpowiedzi. Polecam też schować tę kartę i wrócić do niej za jakiś czas, żeby sprawdzić, czy coś się zmieniło.

1

Opisz swój idealny tydzień w wymarzonej pracy:

Ile dni w tygodniu pracujesz? Ile godzin dziennie? O jakich porach?

Gdzie pracujesz? W domu, w biurze, w lokalnej kawiarni, w instytucji itp.

Samodzielnie czy z zespołem?

Dokąd zmierzasz?

Czy zatrudniasz ludzi? Może kogoś od promocji albo wirtualną asystentkę?

Ile zarabiasz?

Czy Twoja oferta jest różnorodna czy słyniesz z jakiejś specyficznej specjalizacji?

Dokąd zmierzasz?

Gdzie mieszkasz?

Jak się ubierasz?

Co robisz w wolnym czasie?

Ile masz urlopu? Jak go spędzasz?

Czy w swoich planach znajdujesz miejsce dla rodziny?

Czy chcesz mieć dzieci? Ile czasu chcesz im poświęcać w ciągu dnia? Czy możesz liczyć na jakąś pomoc przy nich?

Twoje inne myśli, pomysły, notatki: