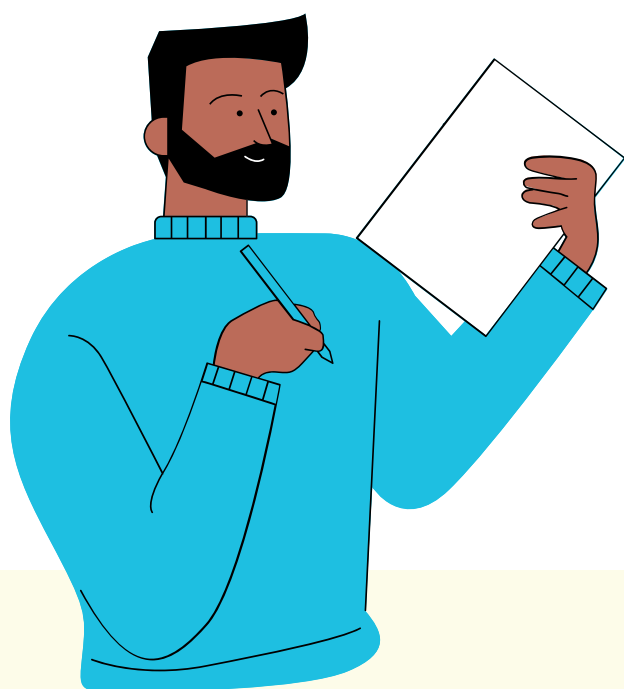


# Wyznaczanie celów

- karta do samodzielnego uzupełnienia -



Z ZAWODU ARTYSTA

[www.zzawoduartysta.pl](http://www.zzawoduartysta.pl)

# Wyznaczanie celów

Ta karta to część praktyczna wpisu pt. *"Działaj skutecznie dzięki wyznaczaniu celów"*, który znajdziesz na stronie: [www.zzawoduartysta.pl](http://www.zzawoduartysta.pl).

Przeczytaj go, a następnie spróbuj wypełnić tę kartę. Jest to ćwiczenie tylko dla Ciebie i nie musisz go nikomu pokazywać. Warto jednak przeznaczyć na to trochę czasu i w spokoju przemyśleć swoje odpowiedzi. Polecam też schować tę kartę i wrócić do niej za jakiś czas, żeby sprawdzić, czy coś się zmieniło.

1

## Cele, które prowadzą Cię w kierunku Twojej wizji

Jeśli pracujesz nad swoją strategią, zapewne pojęcie wizji nie jest Ci obce. Jeśli natomiast nigdy dotąd nie próbowałaś jej określić, cofnij się do wpisu pt. *"Którędy prowadzi droga do sukcesu? O wizji artysty."* na [www.zzawoduartysta.pl](http://www.zzawoduartysta.pl). Posiadanie klarownej wizji jest potrzebne w określaniu celów zawodowych. Zależy nam, żeby Twoje cele prowadziły Cię właśnie tam, gdzie chcesz się kiedyś znaleźć, a nie w przypadkowe miejsca, z którymi niekoniecznie Ci po drodze.

Jeśli masz już swoją wizję, wpisz ją na górze następnej strony. To Twój główny zawodowy cel.

Teraz pomyśl, co musi się zdarzyć, żeby Cię do tej wizji przybliżyć. Wypisz wszystkie swoje cele - nawet te bardzo odległe - które będą Cię prowadzić w kierunku Twojej wizji.



Twoja wizja:

Cele długoterminowe:

1.

2.

3.

...

## 2 Metoda małych kroków

Znasz już swoje cele, ale zapewne przyznasz, że przynajmniej niektóre z nich są bardzo rozłożone w czasie i skomplikowane, wielowątkowe. Spróbuj teraz każdy z nich rozbić na mniejsze działania - krótkoterminowe cele. Jeśli one również wymagają rozdrobnienia na poszczególne czynności, wypisz je wszystkie.

Następną stronę możesz wydrukować sobie tyle razy, ile potrzebujesz, aby przeanalizować w podobny sposób każdy swój długoterminowy cel.



Cel długoterminowy:

Cele krótkoterminowe: